

EBA CANLI DERS UYGULMASINDAKİ HATALAR ve ÇÖZÜMLERİ

Bu belgenin oluşturulma amacı Eba Canlı Ders uygulamasında sık görülen hataların çözümlerine daha kolay ulaşabilmektir. Belgede yer alan sorunların çözüm önerileri için Türkiye çapındaki tüm İl ve İlçelerin Fatih Projesi Koordinatörlüklerine ve Yeğitek personeli olan meslektaşlarımıza teşekkür ederiz .

[Meeting Registration Pending Approval – Toplantı Kaydı Onay Bekliyor Hatası ve Çözümü](#)

[Kalan Süre Saniye Geri Sayma Hatası Çözümü](#)

[Error Type: LastErrorType Auth Hatası Çözümü](#)

[Finish Registration to Join the Meeting Hatası Çözümü](#)

[Msvcp140.dll ve Vcruntime140.dll Hatası Çözümü](#)

[Sdk init Failed-14 Hatası Çözümü](#)

[Sistem Hatası alan kullanıcılar](#)

[Öğrenci ekranında zaman çizelgesi var, dersin açıldığı saatle öğrenci saati farklı, Öğrencinin dersi yok görünüyor](#)

[Öğrenci ekranında toplantı kaydı, kayıt formu, register işlemi istenme hataları](#)

[Canlı ders oluşturulamadı daha sonra tekrar deneyiniz hatası](#)

[Eba'nın farklı okul bilgisiyle açılması. \(Öğretmenler için\)](#)

[Canlı Ders Menüsü Yok. \(İdareciler için\)](#)

[Eba Android uygulaması yüklenmiyor. Cihazınız bu sürümle uyumlu değil](#)

[Enter Meeting Password, Şifre Ekranı \(Öğretmenler için\)](#)

[Canlı Ders Başlatılmadı Hatası](#)

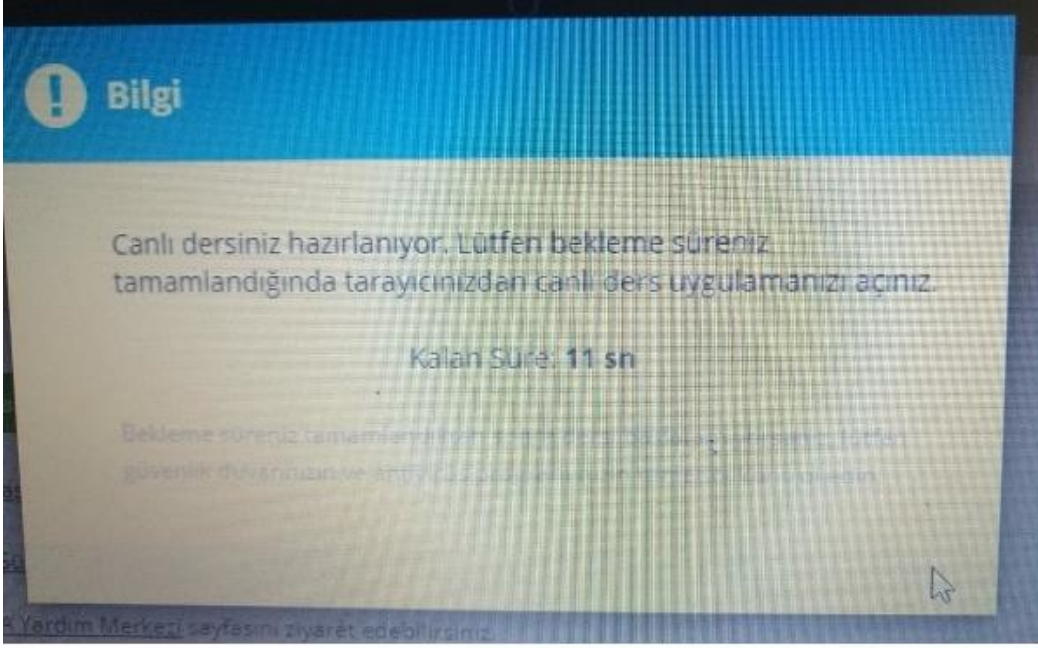
Meeting Registration Pending Approval – Toplantı Kaydı Onay Bekliyor Hatası Çözümü



SEBEP: Bu hata canlı derse bağlanmak isteyen öğretmenin bilgilerinin canlı ders sistemine gitmemesinden kaynaklanıyor.

ÇÖZÜM: Bu sorunun çözümü için öğretmenin tarayıcıyı kapatıp tekrar açıp EBA'ya giriş yapması gerekiyor. Tekrar Canlı Derse bağlanmaya çalışınca sorun düzelecektir.

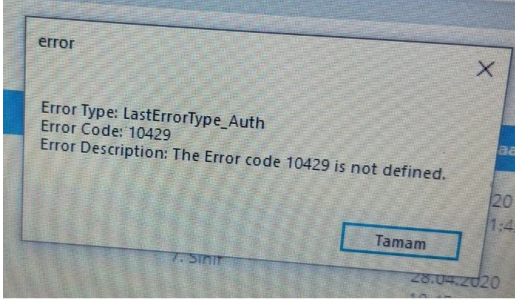
Kalan Süre Saniye Geri Sayma Hatası Çözümü



EBEP: EBA Canlı Ders'e bağlanırken Kalan Süre Saniye geri sayma hatasının sebebi büyük ihtimalle bilgisayarınızda var olan virüs programı veya güvenlik duvarı.

ÇÖZÜM: EBA Canlı Dersten ve EBA'dan çıkıp virüs programının korumasını devre dışı bırakıp güvenlik duvarını kapatırsanız büyük ihtimalle bu hatayı tekrar almayacaksınız.

Error Type: LastErrorType_Auth Hatası Çözümü



SEBEP1: EBA Canlı Derse üst üste bağlanmaya çalışınca arka planda birkaç tane EBA Canlı Ders uygulaması açılınca bu hata veriyor.

SEBEP2 : Kurulum esnasında sorun yaşamış olabilirsiniz.

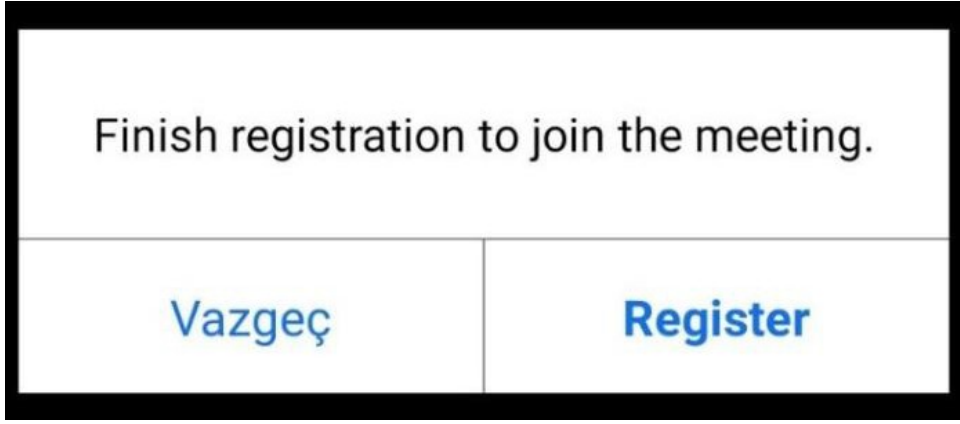
SEBEP3: Tarayıcıda programın çalışmasını engelleyen eklentiler olabilir.

ÇÖZÜM1: Ctrl+Alt+Delete tuş kombinasyonu ile çalışan programlardan tüm EBA Canlı Ders uygulamaları kapatılıp EBA'ya tekrar giriş yapıp canlı derse tekrar bağlanınca sorun düzelmiş olur. Ya da bunun yerine bilgisayarı kapatıp açıp tekrar canlı derse bağlanabilirsiniz.

ÇÖZÜM2: Anti virüs programını ve güvenlik duvarını devre dışı bırakıp EBA Canlı Ders uygulamasını yeniden kurmak gerekiyor.

ÇÖZÜM3: Tarayıcınızda İnternet Download Menager veya Ad Blocker gibi eklentiler varsa bunlar da EBA Canlı Ders uygulamasını engelleyebiliyor. Bunları devre dışı bırakıp yeniden bağlanmayı deneyebilirsiniz.

Finish Registration to Join the Meeting Hatası Çözümü



SEBEP: Bu hata canlı derse bağlanmak isteyen öğrencinin bilgilerinin canlı ders sistemine gitmemesinden kaynaklanıyor.

ÇÖZÜM: Bu sorunun çözümü için öğrencinin tarayıcıyı kapatıp tekrar açıp EBA'ya giriş yapması gerekiyor. Tekrar EBA'ya girip canlı derse bağlanınca sorun düzelecektir.

Msvcp140.dll ve Vcruntime140.dll Hatası Çözümü

Öncelikle bu hatayı düzeltmeden önce Windows güncellemelerinizin tam ve son güncellemeler yüklü olduğundan emin olun. Yüklü değilse yükleyin.

<https://www.youtube.com/watch?v=mLXr64hNA24>

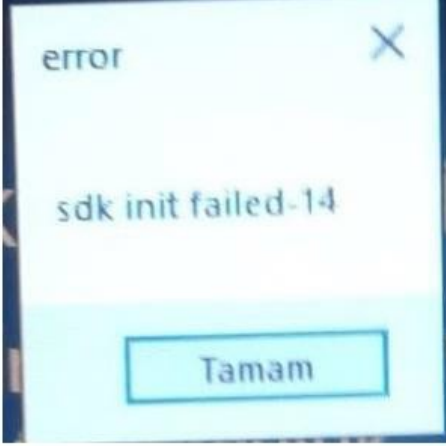
Özellikle EBA Canlı Ders,Zoom Programında ve Birçok Oyunda Karşılaşılan MSVCP140.DLL VE VCRUNTIME140.DLL Hatası ve Çözümü için Aşağıdaki Linklerden Bu Dosyaları İndirebilirsiniz.

MSVCP140.DLL Sorunu için: <https://www.microsoft.com/tr-TR/download/details.aspx?id=48145>

VCRUNTIME140.DLL Sorunu için: <https://www.sts-tutorial.com/download/vcruntime140>

ÇÖZÜM 2: Bu sorun EBA Canlı Dersin kurulumunda sorun yaşanmasından kaynaklanıyor. Çözüm için EBA Canlı Ders uygulamasını kaldırıp c:Program Files klasöründeki EBA Canlı Ders klasörünü sildikten sonra Anti-Virüs koruması ve Güvenlik duvarı kapalı bir şekilde EBA Canlı Ders uygulamasını yeniden kurmak gerekiyor.

Sdk init Failed-14 Hatası Çözümü



EBA Canlı Ders özelliği başladığından beri öğretmenler ve öğrenciler derslerine EBA üzerinden devam edebiliyorlar. Bu canlı derslere bağlanırken en fazla karşılaşılan sorunlardan birisi “**Sdk init Failed-14**” hatası.

SEBEPLER

Bu hatanın genelde 2 sebebi olabiliyor. Bu iki durumu ortadan kaldırdığınız zaman artık bu hatayı almadan rahatlıkla EBA Canlı Derse bağlanabilirsiniz.

Sebep 1: EBA Canlı Derse bağlanırken üst üste Derse Katıl’a tıklayıp EBA Canlı Ders uygulamasının birkaç defa açılması.

Sebep 2: EBA Canlı Ders Uygulamasını bilgisayarınıza kurarken bilgisayarınızda çalışır vaziyette Anti-Virüs programı olması. Bazı anti-virüs programları kurulumda EBA Canlı Ders programı dosyalarının eksik yüklenmesine sebep oluyor. .dll ile başlayan hataların alınma sebeplerinden birisi de bu.

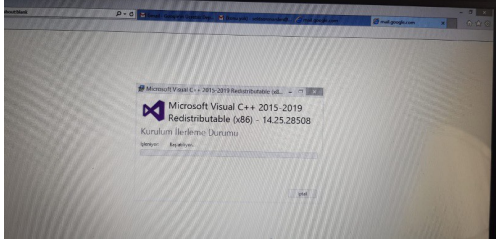
ÇÖZÜMLER

Çözüm 1: Öncelikle Ctrl+Alt+Delete tuş kombinasyonu ile görev yöneticisi açılır. Buradan aktif vaziyette çalışan EBA Canlı Ders uygulamaları varsa bunlar sonlandırılır. Bu işlemin bir başka yolu da bilgisayarı kapatıp açmaktır.

Çözüm 2: Birinci çözüm işe yaramamışsa ve hala aynı hatayı almaya devam ediyorsanız kurulum aşamasında sorun yaşamışsınız demektir. Bunun çözümü için öncelikle denetim masasından programlar bölümünde kurulu olan EBA Canlı Ders uygulamasını kaldırınız. Daha sonra **C:Program Files (X86)** veya **C:Program Files** klasörü içinde yer alan EBA Canlı Ders klasörünü siliniz. Bu işlemleri yaptıktan sonra Anti-Virüs programınızın korumasını devre dışı bırakın. Varsa yine bilgisayarınızda güvenlik duvarı onu da devre dışı bırakın. Bu işlemleri yaptıktan sonra EBA Canlı Ders uygulamasını EBA’dan Uygulama İndir butonunu kullanarak indirip yeniden kurun. (Varsa daha önce indirdiğiniz dosyadan da kurabilirsiniz.)

Sistem Hatası alan kullanıcılar

Windows için gerekli olan güncellemeleri yapmaları ve daha sonra https://aka.ms/vs/16/release/vc_redist.x86.exe dosyasını bilgisayarlarına kurmaları gerekmektedir.



İşlem tamamlandığında Microsoft Visual c++ paketleri yüklenmiş olacaktır .

Hata devam ediyorsa ;

<http://download.microsoft.com/download/0/6/5/0658B1A7-6D2E-474F-BC2C->

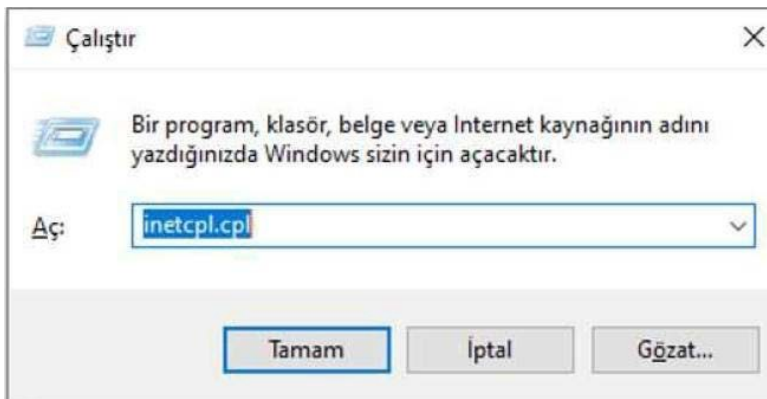
[D69E5B9E9A68/MicrosoftEasyFix51044.msi](http://download.microsoft.com/download/0/6/5/0658B1A7-6D2E-474F-BC2C-D69E5B9E9A68/MicrosoftEasyFix51044.msi) bu linkteki fix uygulamasını çalıştırın eksik dosyaları tamamlamaya çalışacaktır

Hata devam ederse:

Antivirüs programı kullanıyorsanız, izinlerini kontrol etmelisiniz. Bazı antivirüs programları "EBA Canlı Ders" in internet erişimini kısıtlıyor olabilir.

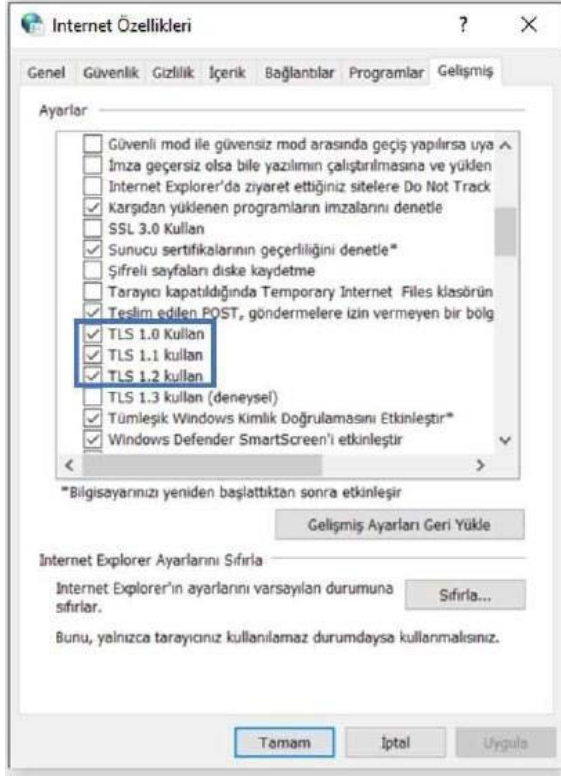
- Windows güvenlik duvarını kapatmalısınız. Güvenlik duvarı, "EBA Canlı Ders" in internet erişimini kısıtlıyor olabilir. Güvenlik duvarını kapattığınız hâlde sorun yaşamaya devam ediyorsanız, aşağıdaki adımları uygulamalısınız.

1. "Windows + R" kısayol kombinasyonu ile açabileceğiniz "Çalıştır" ekranına,



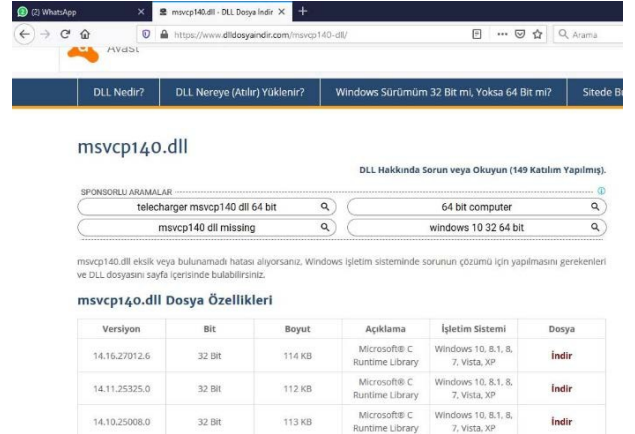
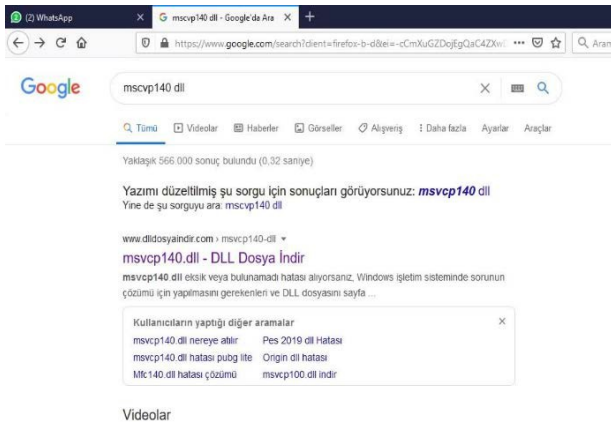
“inetcp1.cpl” yazınız ve “Tamam” düğmesine tıklayınız.

2. Açılan penceredeki “Gelişmiş” sekmesine tıklayınız ve listedeki “TLS 1.0 Kullan”, “TLS 1.1 Kullan” ve “TLS 1.2 Kullan” kutucuklarını işaretleyiniz.



3. Tamam düğmesine tıklayıp tekrar deneyiniz.

AYRICA: eksik dosyanın adını Google’da aratıp dosyayı ilgili yerlere kopyalamakta çözüm sunabilmektedir.

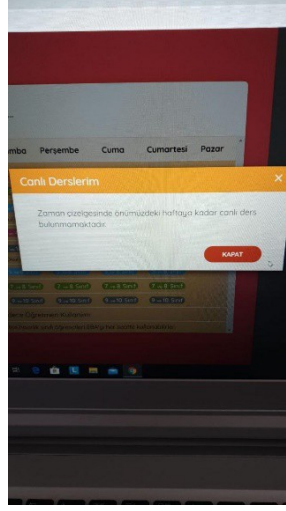


Dikkat bu çözüm için çıkan sayfadaki uyarıları dikkatle okuyup uygulayın dll uzantılı dosyalar Windows dosyalarıdır. Bütün dll dosyalarını bu şekilde yükleyebilirsiniz de yönergeleri dikkatle yerine getirmek gerekir.

Bu çözümlerle beraber Eba uygulamasını kaldırıp virüs ve güvenlik duvarını kapatıp yükleme yapmak bilgisayarı kapatıp açmak işe yarar sonuçlar verir.

Öğrenci ekranında zaman çizelgesi var, dersin açıldığı saatle öğrenci saati farklı, Öğrencinin dersi yok görünüyor

Hata Görself:



Ders Adı	Tarih	Baş.-Bitiş Saati
Matematik	27-Nisan-2020	16:15 - 17:15
Türkçe	28-Nisan-2020	13:15 - 14:15
İngilizce	29-Nisan-2020	15:15 - 16:15
Din Kültürü ve Ahlak Bilgisi	29-Nisan-2020	16:15 - 17:15
Bilişim Teknolojileri ve Yazılım	30-Nisan-2020	15:15 - 16:15
Fen Bilimleri	30-Nisan-2020	16:15 - 17:15
Sosyal Bilgiler	02-Mayıs-2020	13:15 - 14:15

Ders Adı	Tarih	Baş.-Bitiş Saati
Matematik	27-Nisan-2020	13:15 - 14:15
Türkçe	28-Nisan-2020	13:15 - 14:15
Din Kültürü ve Ahlak Bilgisi	29-Nisan-2020	13:15 - 14:15
İngilizce	29-Nisan-2020	15:15 - 16:15
Bilişim Teknolojileri ve Yazılım	30-Nisan-2020	12:15 - 13:15
Fen Bilimleri	30-Nisan-2020	16:15 - 17:15
Sosyal Bilgiler	02-Mayıs-2020	16:15 - 17:15

EBA'ya Devam Et

Ders Adı	Tarih	Baş.-Bitiş Saati
Matematik	27-Nisan-2020	16:15 - 17:15
Türkçe	28-Nisan-2020	13:15 - 14:15
Din Kültürü ve Ahlak Bilgisi	29-Nisan-2020	13:15 - 14:15
İngilizce	29-Nisan-2020	15:15 - 16:15
Bilişim Teknolojileri ve Yazılım	30-Nisan-2020	12:15 - 13:15
Fen Bilimleri	30-Nisan-2020	16:15 - 17:15
Sosyal Bilgiler	02-Mayıs-2020	13:15 - 14:15

*Çizelgeye uygun saat aralıklarında EBA'ya giriş yapabilirsiniz.
*Bazı canlı dersin bitmesine 10 dakikadan daha az süre kalmış ise o derse katılmazsınız.

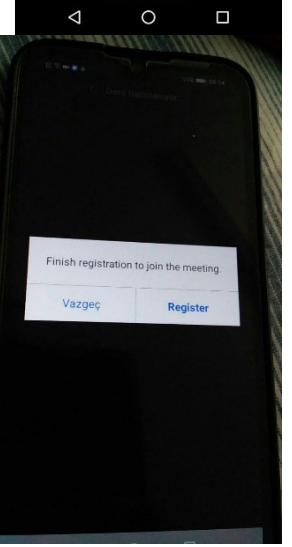
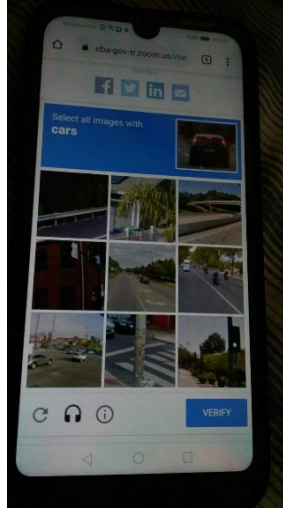
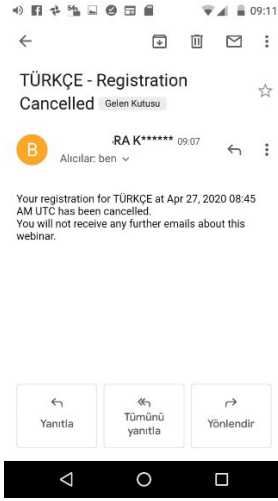
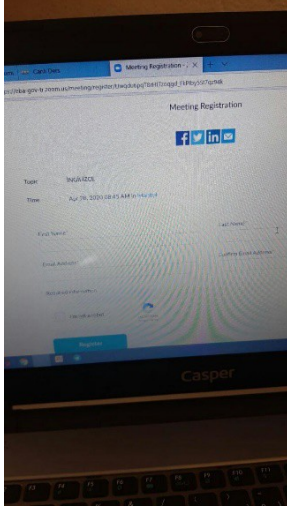
Sebepler: Tanımlanan ders saatleri indeksinin öğrencilere aktarılamamış olması

Çözümler:

bu sorunun 28/04/2020 tarihi itibari ile çözüldüğü duyurulmuştur. Okul idaresi canlı dersi dersin gerçekleşmesinden 4-5 saat önce oluşturdu ise bu hatanın olmaması beklenmektedir.

Öğrenci ekranında toplantı kaydı istenmekte, kayıt formu görünmekte, register işlemi istenmekte

Hata Görseli:



Sebepler: Zoom kaydı otomatik olarak

atlanmıyor. Çözümler:

Bu hatanın 28/04/2020 tarihi itibariyle giderildiği duyuruldu. Normal şartlarda bu ekranın çıkmaması gerekir. Öğrencilerimiz kayıt sayfasını doldurmasınlar. Register yapmasınlar.

Canlı ders oluşturulamadı daha sonra tekrar deneyiniz

Uyarı

Canlı dersiniz oluşturulamadı. Lütfen daha sonra tekrar deneyin

TAMAM

Matematik - Temel Düzey

Ünite

Tüm Üniteler

Şube *

AMP - 12. Sınıf / C Şubesi (SAĞLIK HİZMETLERİ ALANI)

ÖĞRENCİLERİ LİSTELE

* ile belirtilen alanların doldurulması zorunludur.

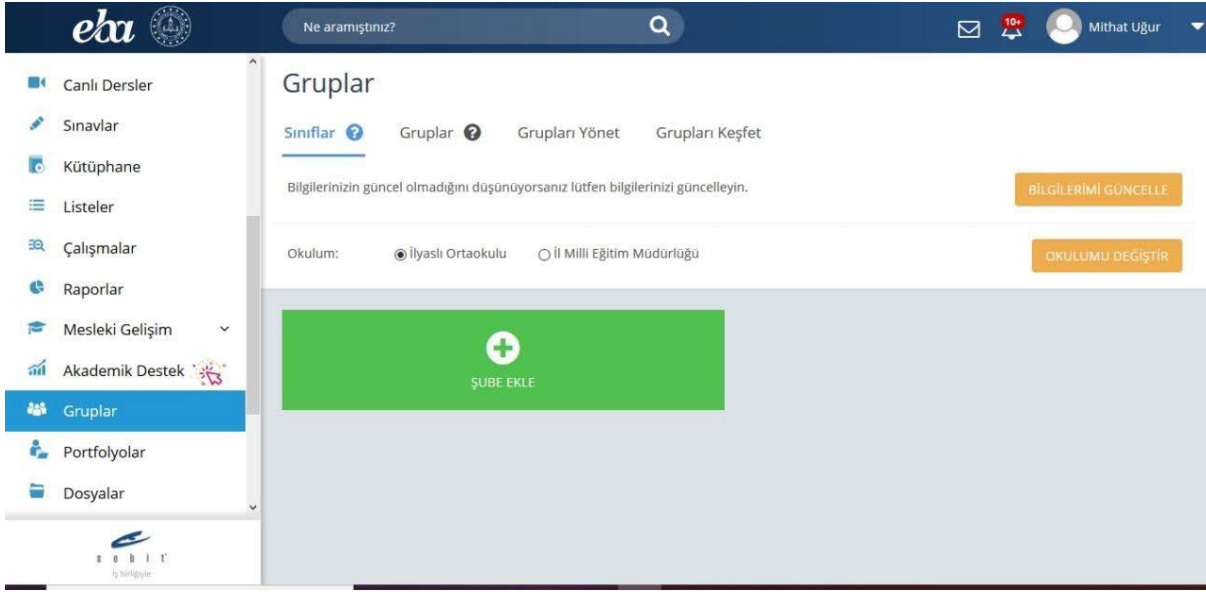
Sebebi: İdareciler canlı ders oluştururken sunucudan geç cevap alırlar.

Çözüm: Bu hatanın çözümü için iyileştirmeler devam etmektedir. Sakin zamanlarda girmeye çalışmak. Farklı tarayıcılar kullanmak işe yarayabilmektedir.

Eba'nın farklı okul bilgisiyle açılması. (Öğretmenler için)

Sebeup: E-okul, MEBBİS kayıtlarında hata veya bu bilgilerin güncellenememesi.

Çözüm:



Sol taraftaki Gruplar sekmesine tıklayınız Okulum kısmından okul seçerek okulumu değiştir düğmesine tıklayabilirsiniz.

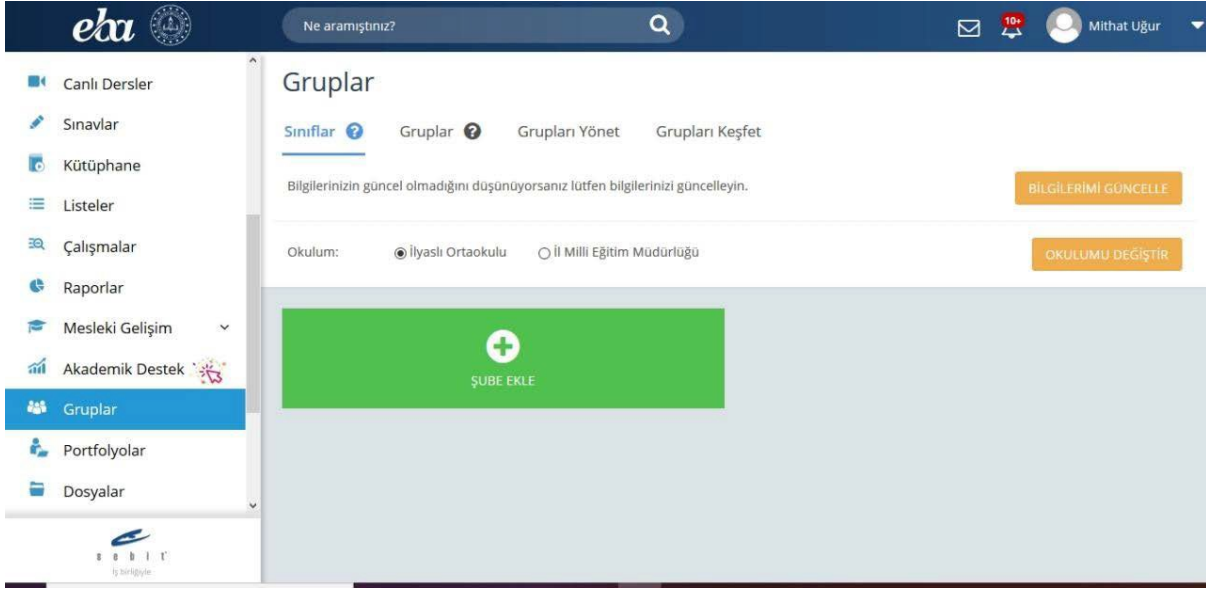
Hata devam ederse veya okul adı gelmezse aynı sayfada bilgilerimi güncelle düğmesini kullanınız.

Hata devam ederse MEBBİS görevlendirme kayıtlarını kontrol ettiriniz. Ayrıca e okul da Kullanıcı adı olarak T.C. kimlik numaranızın olduğu bir adet hesabın olduğundan emin olunuz. Kayıtlar düzenlendikten sonra bilgileri tekrar güncelleyiniz.

Canlı Ders Menüsü Yok. (İdareciler için)

SebeP: E-okul, MEBBİS kayıtlarında hata veya bu bilgilerin güncellenememesi.

Çözüm:



The screenshot shows the e-okul web application interface. The top navigation bar includes the e-okul logo, a search bar with the text "Ne aramıştınız?", and a user profile dropdown for "Mithat Uğur". The left sidebar contains a navigation menu with items: Canlı Dersler, Sınavlar, Kütüphane, Listeler, Çalışmalar, Raporlar, Mesleki Gelişim, Akademik Destek, Gruplar (highlighted), Portfolyolar, and Dosyalar. The main content area is titled "Gruplar" and has sub-tabs: Sınıflar, Gruplar, Grupları Yönet, and Grupları Keşfet. Below the tabs, there is a message: "Bilgilerinizin güncel olmadığını düşünüyorsanız lütfen bilgilerinizi güncelleyin." with a "BİLGİLERİMİ GÜNCELLE" button. Below this, there is a section for "Okulum:" with two radio buttons: "İlyaslı Ortaokulu" (selected) and "İl Millî Eğitim Müdürlüğü", with a "OKULUMU DEĞİŞTİR" button. A large green button with a plus sign and the text "ŞUBE EKLE" is prominently displayed in the center of the main content area.

Gruplar sekmesine tıklayınız, bilgilerimi güncelle düğmesini kullanınız.

Hata devam ederse MEBBİS görevlendirme kayıtlarını kontrol ettiriniz. İdareci kaydının bulunduğundan emin olunuz. Ayrıca e-okul da Kullanıcı adı olarak T.C. kimlik numaranızın olduğu bir adet yönetici yetkili hesabın olduğundan emin olunuz. Kayıtlar düzenlendikten sonra bilgileri tekrar güncelleyiniz.

Eba Android uygulaması yüklenmiyor. Cihazınız bu sürümle uyumlu değil



Google Play

eBa EBA
Eğitim Bilişim Ağı (EBA)

3,1★
119 MB yorum

25 MB

PEGI 3

10 Mn+
İndirme

⚠ Cihazınız bu sürümle uyumlu değil.

ⓘ Bu uygulama, cihazınız için optimize edilemiyor

eBa

Bu uygulama hakkında →

Eğitim Bilişim Ağı

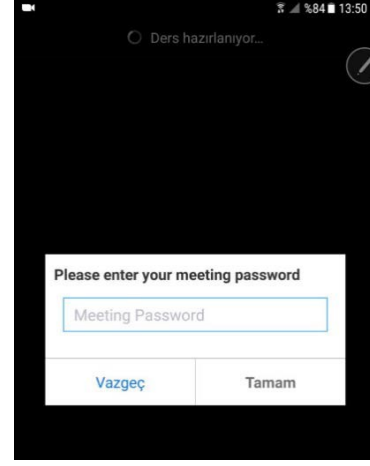
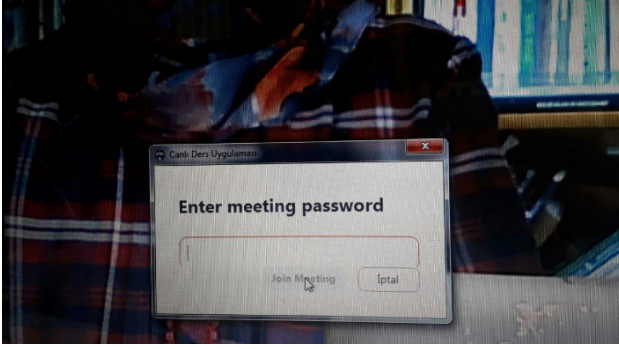
Sosyal

SebeP: Android sürümünüz yeterli değil.

Çözüm: Eğer varsa telefon veya tablete güncel rom yükleyiniz

Enter Meeting Password, Şifre Ekranı (Öğretmenler için)

Hata Görself:



Çözüm: Bu hata ile ilgili çalışmalar devam etmektedir. Yazılımı kapatıp tekrar açmak, yeniden yüklemek gibi doğrulanmamış çözümler bulunmaktadır.

Ders Bařlatılmadı



Çözüm: Anlık hata olarak bildirilmiştir. Birkaç kez denemek, çıkış yaparak tarayıcı deęiřtirmek, bu ekranda biraz beklemek tavsiye edilmektedir.